

# SolTub

## Das Flachdachsystem „light“

- Modularer Aufbau
- Minimale Auflast
- Ganzmetallkonstruktion!



### Die erforderlichen Auflasten am Flachdach...

sind bei Bemessung nach der neuen DIN 1055, Teil 4 (03/2005) und Eurocode 1 (06/2002) in vielen Fällen so groß, dass eine realistische Anlagendimensionierung oft nicht mehr möglich ist. Die Dachkonstruktion muss ja neben dem Anlagengewicht auch die notwendige Auflast tragen können; dies muss i.a. anhand vorhandener oder neu berechneter Gebäudestatiken nachgewiesen werden. Aus diesem Grund ist eine optimale Anpassung erforderlich.

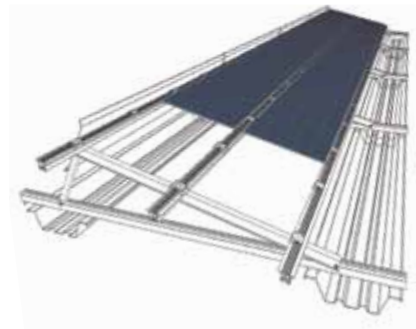


Die **SolTub's** sind in 2 unterschiedlichen Größen verfügbar, je nach notwendiger Ballastierung mit 36 kg/lfm und 92 kg/lfm.

Das System wird in Kombination mit **Windsafe** optimiert.

### Ein schneller Aufbau...

der Anlage ist durch den modularen Aufbau des Systems garantiert! Die Ballastierung kann in Form von Kies, Betonsteinen oder ähnlichem erfolgen. Für spezielle Modulbestückungen (z.B. auch für Dünnschichtmodule) wird das System jeweils speziell angepasst.



Aufgrund unterschiedlicher Bauformen sind verschieden hohe Ballastierungen möglich. Ideal auch als CompactVario mit Kopplung der Modulreihen, zur weiteren Reduzierung der Auflast.

### Technische Daten

<b>Material</b>	SolTub's Aluminium, Befestigungselemente VA 1.4301
<b>Statik</b>	Gemäß Systemstatik nach DIN 1055 neu und Eurocode 1
<b>Verwendung</b>	Für Flachdachanlagen als Beschwerungslösung
<b>Art.Nr. 161001-000</b>	SolTub S Kieswanne für 36 kg/lfm, Länge 2,2 m (small)
<b>Art.Nr. 161001-001</b>	SolTub S Endabdeckung
<b>Art.Nr. 161002-000</b>	SolTub L Kieswanne für 92 kg/lfm, Länge 2,2 m (large)
<b>Art.Nr. 161002-001</b>	SolTub L Endabdeckung

Alle Systempreise bequem und schnell mit unserem Autokalkulator!