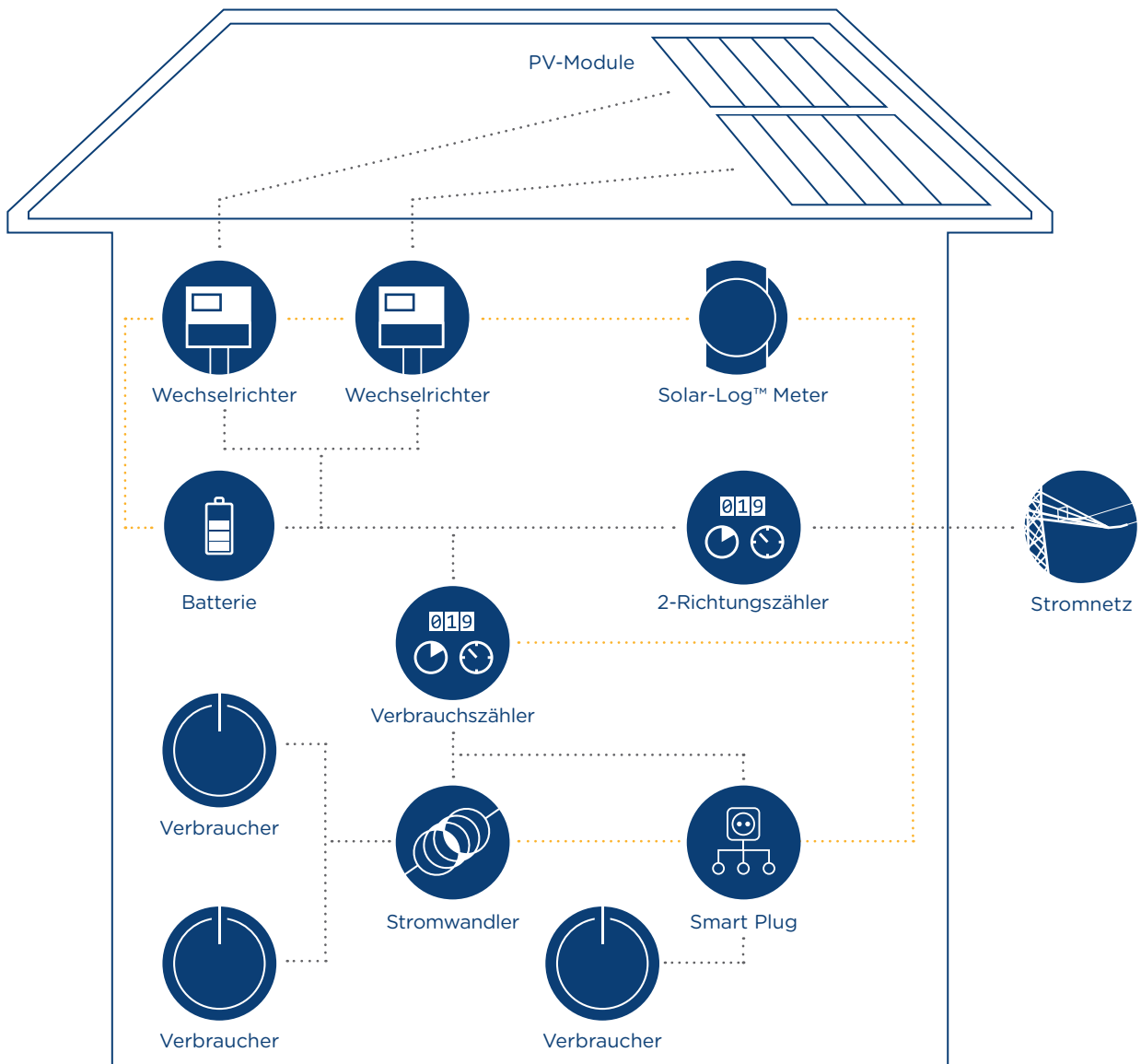


Smart Energy mit Solar-Log™

Das intelligente Energie-Management-System



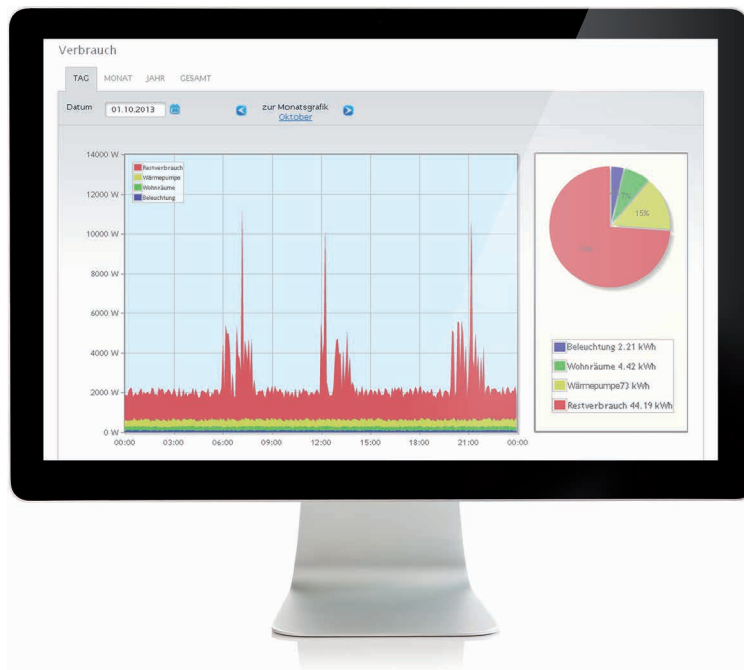
Wird keine 70% Regelung umgesetzt, können dreiphasige Messwandler als Verbrauchszähler eingesetzt werden.

Den Eigenstrom clever steuern

Alle Solar-Log™ Geräte bieten die Möglichkeit, die Verbraucher über den Solar-Log™ gezielt zu steuern. Dazu lassen sich Netzwerk-Stromsteckdosen, sogenannte Smart-Plugs oder das eingebaute Relais sowie die Smart Relais Stationen am Solar-Log 300, 1200 und 2000 verwenden.

In Verbindung mit einem Solar-Log™ Meter, Solar-Log™ CTs und einem zusätzlichen Verbrauchszähler kann der Eigenstromverbrauch automatisiert gesteuert und optimiert werden.

Solar-Log 1200 und Solar-Log 2000 lassen sich direkt am Gerät bedienen. Die grafischen Auswertungen der Ertrags- und Verbrauchsdaten einer PV-Anlage werden am farbigen TFT-Display visualisiert.



Tagesverbrauchs-Diagramm der angeschlossenen Verbraucher

Ebenso ermöglicht der Solar-Log™ in Verbindung mit Smart Plugs die Überwachung und Steuerung von Verbrauchern wie Kühltruhen und Wäschetrocknern. Die Steckdosen messen den Verbrauch der angeschlossenen Endgeräte und senden diese Daten an den Solar-Log™. Jede einzelne Steckdose kann daraufhin in der Grafik des Gesamtverbrauchs angezeigt werden. Stromfresser lassen sich so leicht identifizieren.