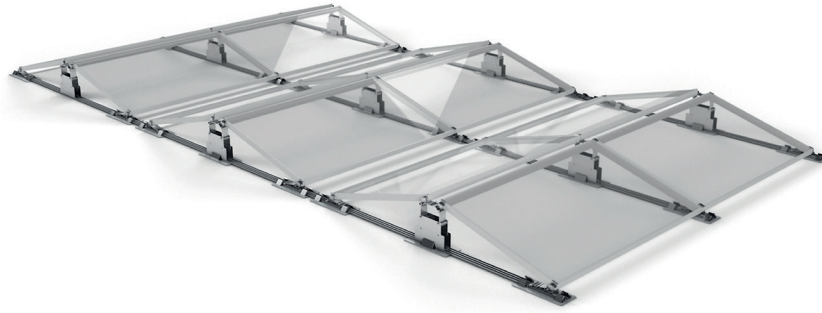




mounting
systems



Light-EW ProLine

Einsatzort	Flachdach
Dacheindeckung	Für alle Dachuntergründe (auch Kies)
Dachneigung	Bis 5°
Gebäudehöhe	Abhängig von Windzone und Geländekategorie
Modulbreite	900 – 1052 mm
XL Variante	1052 – 1134 mm mit zusätzlicher Schiene
Modullänge	Bis 2300 mm
Anstellwinkel	10° oder 15°
XL Variante	10°
Gestellprofile	Aluminium (EN AW 6063 T66)
Kleinteile	Edelstahl (V2A)
Farbe	Aluminium: pressblank
Garantie	10 Jahre



Flachdach



Ost-West Ausrichtung



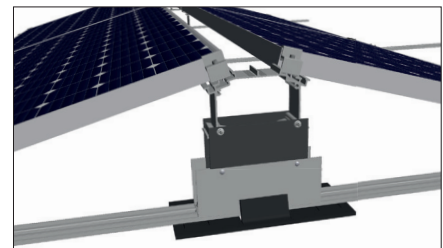
Gerahmtes Modul



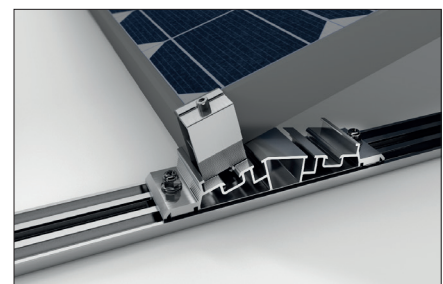
Rahmenloses Modul



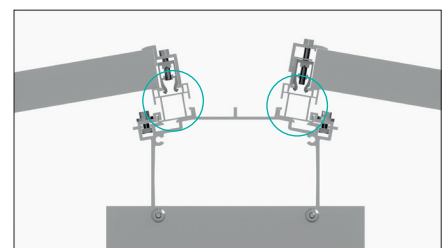
Quermontage



Detailansicht mitte



Detailansicht vorderer Fuß



Zusätzliche Schienen

