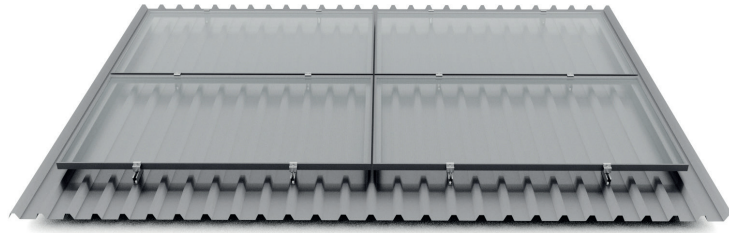




mounting
systems



Trapeze ProLine

Einsatzort	Schrägdach – Aufdach
Dacheindeckung	Trapezblech
Min. Blechstärke	Stahl: 0,4 mm Aluminium: 0,4 mm
Dachneigung	Von 5° bis 45°
PV-Module	Gerahmt
Abstand der Befestigungspunkte	Abhängig von Wind- und Schneelasten
Auflageprofile	Stranggepresstes Aluminium (EN AW 6063 T66)
Befestigung	Dünnschraube 5,5x25 mm, TX30
Kleinteile	Edelstahl (V2A)
Farbe	Aluminium: Pressblank
Zertifikate	MCS BBA 0194
Garantie	10 Jahre



Aufdach



Gerahmtes Modul



Quermontage



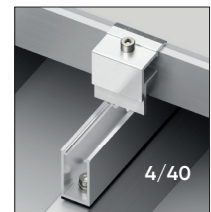
Hochkantmontage



Trapezblech

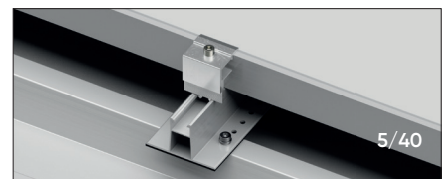


1/16



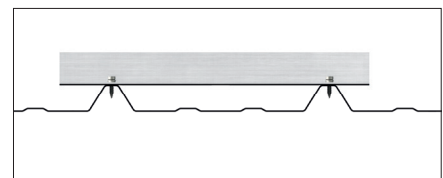
4/40

Quermontage



5/40

Hochkantmontage



Fixierung 5/40 durch Dünnschraube

