



mounting
systems



E-Port Home Premium

Einsatzort	Freiland
Im Paket enthalten	<ul style="list-style-type: none"> • Unterkonstruktion für Solarmodule • Durchgängiges Trapezblech (ca. 960 x 5170 x 0,70 mm) • Schlaganker 12Stk. • Integrierte Entwässerung • LED Beleuchtung • Variable Kabelführung (Kabelkanal kann in jedem Pfosten an bis zu 3 Stellen befestigt werden)
Gründung	Verankert im Betonfundament
Dachneigung	6°
Schneelast	Max. 0,68 kN/m ² – auf dem Dach
Windlast	Max. 0,70 kN/m ² – auf dem Dach
Innen Dachfläche	3624 x 5190 mm (B x L)
Beispiel Module (2278 x 1134 x 35 mm)	Platz für bis zu 6 Module <ul style="list-style-type: none"> • bei einer Modulleistung von 575 Wp • Gesamtleistung 3,45 kWp
Beleuchtung	LED
Farbe	Anthrazitgrau; RAL 7016
Garantie	10 Jahre



Freiland



Trapezblech



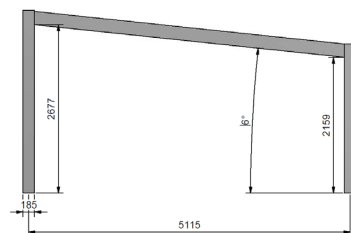
Gerahmtes Modul



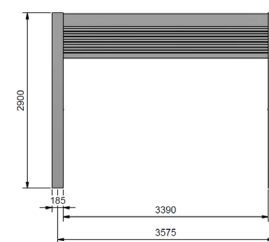
Quermontage



Hochkantmontage



Seitenansicht



Vorderansicht

